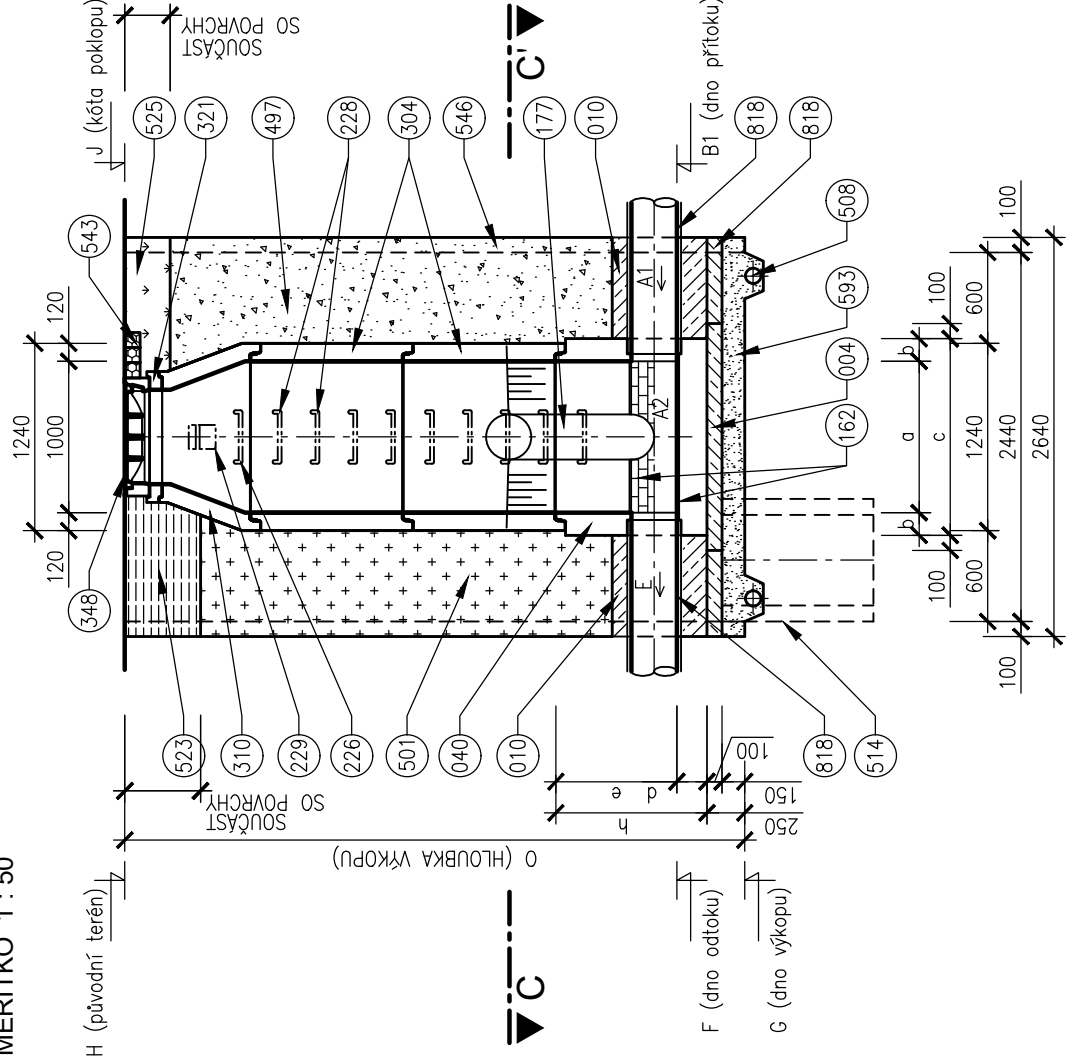


VZOROVÝ VÝKRES TYPOVÝCH ŠACHET

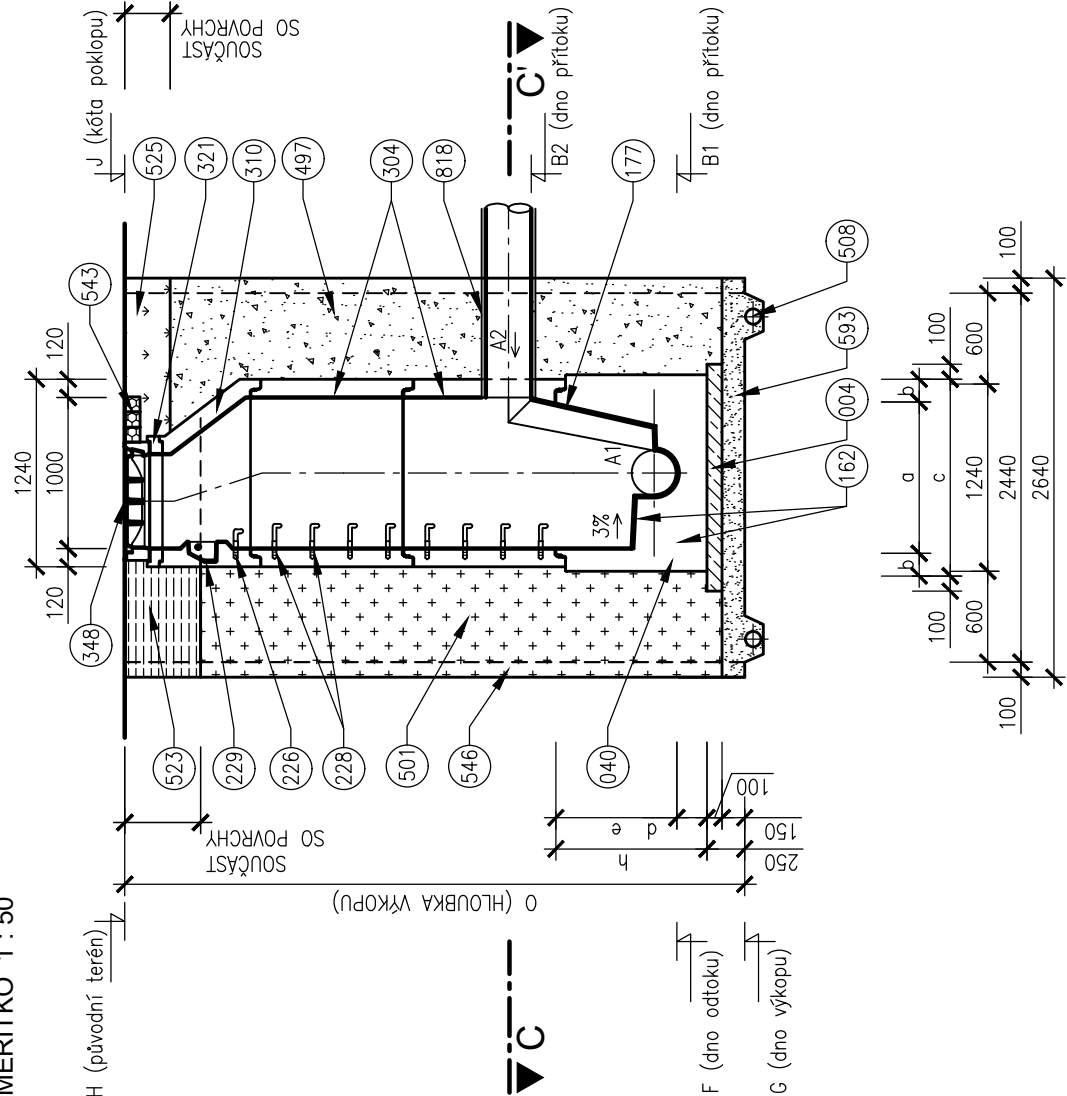
ŘEZ A-A'

MĚŘÍTKO 1 : 50



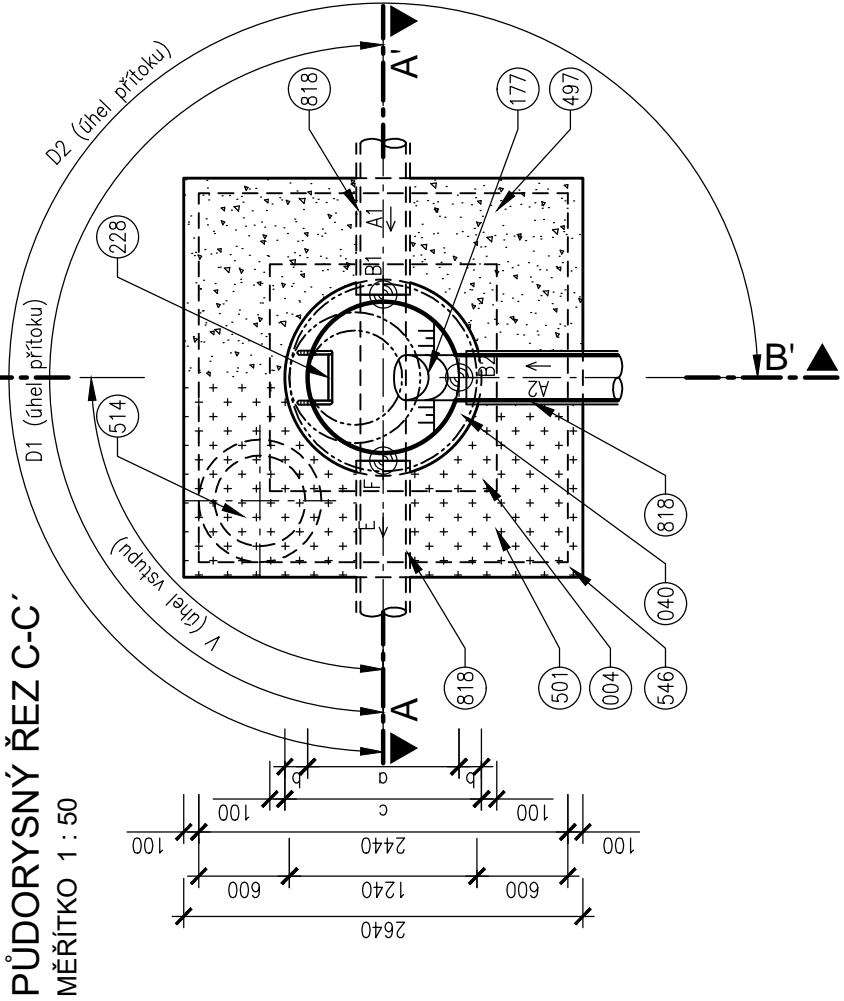
ŘEZ B-B'

MĚŘÍTKO 1 : 50



PŮDORYSNÝ ŘEZ C-C'

MĚŘÍTKO 1 : 50



TABULKA ROZMĚRŮ DEN

PROFIL	DNO						
	a	b	c	d	e	h	
200	mm	mm	mm	mm	mm	mm	
250	1000	150	1300	200	600	800	
300	1000	150	1300	200	600	800	
400	1000	150	1300	200	600	800	

POZNÁMKY

POKLAP TŘÍDA ZATÍŽENÍ POKLOPU JE U POUŽITÉ ŠACHTY D400, U NEPOUŽITÉ B125.
MATERIÁL PODSYPY JE NAD HLADINOU PODZEMNÍ VODY ŠTERKOPÍSEK, POD HLADINOU PODZEMNÍ VODY HRUBÉ DRČENÉ KAMENVO FRAKCE 32/63.
ODVODNĚNÍ ODVODNĚNÍ STAVEBNÍ JAMY SE VYBUDUJE U JAM, KDE JE ZAKLADOVÁ SPÁRA POD HLADINOU PODZEMNÍ VODY.

LEGENDA

- 004 BETON PODKLADNÍ ČSN EN 206-1 C12/15 – X0 (CZ, F.2)
- 010 BETON PROSTÝ ČSN EN 206-1 C12/15 – X0 (CZ, F.2)
- 040 BETONOVÉ DNO PREFABRIKOVANÉ
- 162 KAMENINOVÝ OBKLAD
- 177 ŽLÁBEK KAMENINOVÝ – 0,5 DN
- 226 OCELOVÉ STUPADLO DO ŠACHET S PE OBALEM DL=183mm, DIN 19555
- 228 OCELOVÉ STUPADLO DO ŠACHET S PE OBALEM DL=218mm, DIN 19555
- 229 KAPSOVÉ STUPADLO DO ŠACHET – PLASTOVÁ POKROVČOVÁ ÚPRAVA
- 304 SKRUŽ BETONOVÁ
- 310 BETONOVÁ PŘECHODOVÁ SKRUŽ DN 1000/600mm
- 321 VYROVNAVACÍ PRSTENEC
- 348 POKLOP KANALIZAČNÍ (VIZ POZNÁMKA)
- 497 ZÁSYP ZEMINOU, HUTNĚNÝ
- 501 ZÁSYP RECYKLÁTEM, HUTNĚNÝ
- 508 DRENAŽNÍ TRUBKA
- 514 ČERPAČÍ STUDNA DN 600, H=1000mm
- 523 KONSTRUKCE ZPEVNĚNÉ PLOCHY
- 525 OHUMISOVÁNÍ V TLOUŠŤCE 30cm OŠETÍ TRAVNÍM SEMENEM
- 543 ŽŮLOVÉ KOSTKY 100/100/100mm DO CEMENTOVÉ MALTY
- 546 PAŽENÍ
- 593 PODSYP (VIZ POZNÁMKA)
- 818 POTRUBÍ Z KAMENINY

D.1.9.05

DUSP

STAVEBNÍK	STATUTÁRNÍ MĚSTO BRNO Dominikánské náměstí 1, 601 67 Brno	
KOORDINÁTOR	PK OSSENDORF s.r.o. Tomešova 1, 602 00 Brno	
HLAVNÍ INŽENÝR PROJEKTU	ING. VLASTISLAV NOVÁK Ph.D.	ČÍSLO ZKÁZKY 2019.156
HLAVNÍ PROJEKTANT	AQUATIS a.s. Botanická 834/56, 602 00 Brno	
HLAVNÍ INŽENÝR PROJEKTU	ING. ONDŘEJ PAVLÍK Ph.D.	ČÍSLO ZKÁZKY 120163A
ZODP. PROJEKTANT	ING. ONDŘEJ PAVLÍK Ph.D.	
VYPRACOVAL	ING. JANA NOVÁKOVÁ	
KONTROLOVAL	ING. FILIP KLIMŠA	
KRAJ: JIHOVÝCHOVSKÝ	KÚ: PÍSEK (610208)	
AKCE: STAVBA	MULTIFUNKČNÍ SPORTOVNÍ A KULTURNÍ PAVILON	DOKUMENTACE OBJEKTŮ D.1.9. OSTATNÍ STAVEBNÍ OBJEKTY
	TRUBNÍ SÍTĚ	
	DOKUMENTACE OBJEKTŮ	
	D.1.9. OSTATNÍ STAVEBNÍ OBJEKTY	
ČÁST PODPŘÍLOHA	ČÍSLO PARE	ČÍSLO PODPŘÍLOHY
		07

IO 312 SPLAŠKOVÁ KANALIZACE - PŘÍPOJKY - HALA